

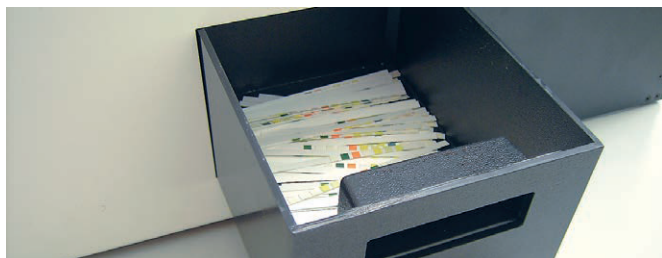
## Лучший прибор в анализе мочи



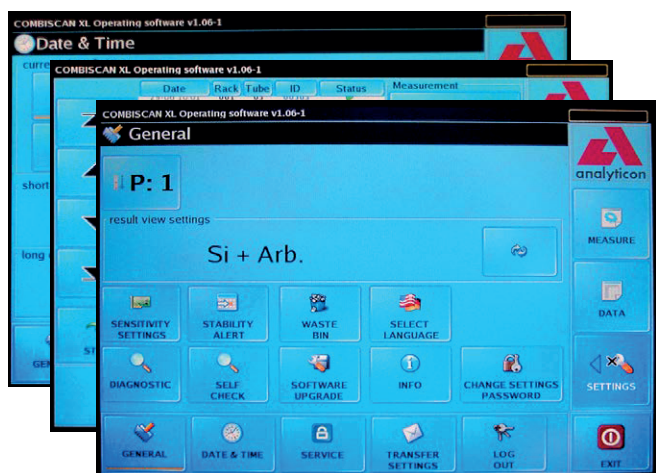
- Полностью автоматизированный анализатор мочи
- Удобный для пользователя сенсорный экран
- Производительность - 250 тестов в час
- Интерфейс для подключения к лабораторной сети
- Встроенное устройство считывания штрих кода



Внутренний контейнер для тест-полосок на 150 тест-полосок



Корзина для утилизации использованных тест-полосок



Удобный для пользователя сенсорный экран высокого разрешения

## Особенности и функции:

- Полностью автоматическая работа с тест-полосками и образцами
- Большой сенсорный экран для удобства работы
- Встроенное устройство считывания штрих кода
- Ввод данных с клавиатуры
- Возможна загрузка до 100 образцов
- Компенсация цвета мочи
- Интерфейс для подключения в лабораторной сети

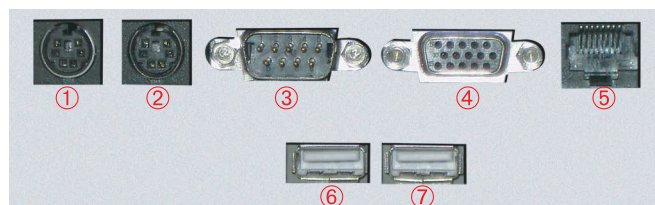
## Технические данные:

- Тип: CCD Датчик цветного изображения
- Производительность: 250 полосок/час
- Дисплей: сенсорный экран 170 x 130мм
- Память: Последние 9 999 результатов
- Интерфейс: USB, RS 232, последовательный интерфейс, монитор, сеть LAN

## Опционально:

- Клавиатура, монитор, мышь
- Возможно расширение на систему анализа осадка (в разработке)

(допускаются любые изменения в условиях технического прогресса)



Подключение с обратной стороны: 1 = клавиатура, 2 = мышь, 3 = последов интерфейс, 4 = монитор, 5 = сеть LAN, 6 + 7 = USB



### Параметры:

Билирубин, Уробилиноген, Кетоны, Аскорбиновая кислота, Глюкоза, Белок, Кровь, pH, Азот, Лейкоциты, Уд плотность

TOO LabTechnology  
г. Алматы, мкр.Аксай-4, д. 117  
Тел/Факс: +7 (727) 373 01 61, Тел.: +7 (727) 327 74 77  
Моб.: +7 (701) 879 69 01  
E-mail: info@labtech.kz

[www.labtech.kz](http://www.labtech.kz)

